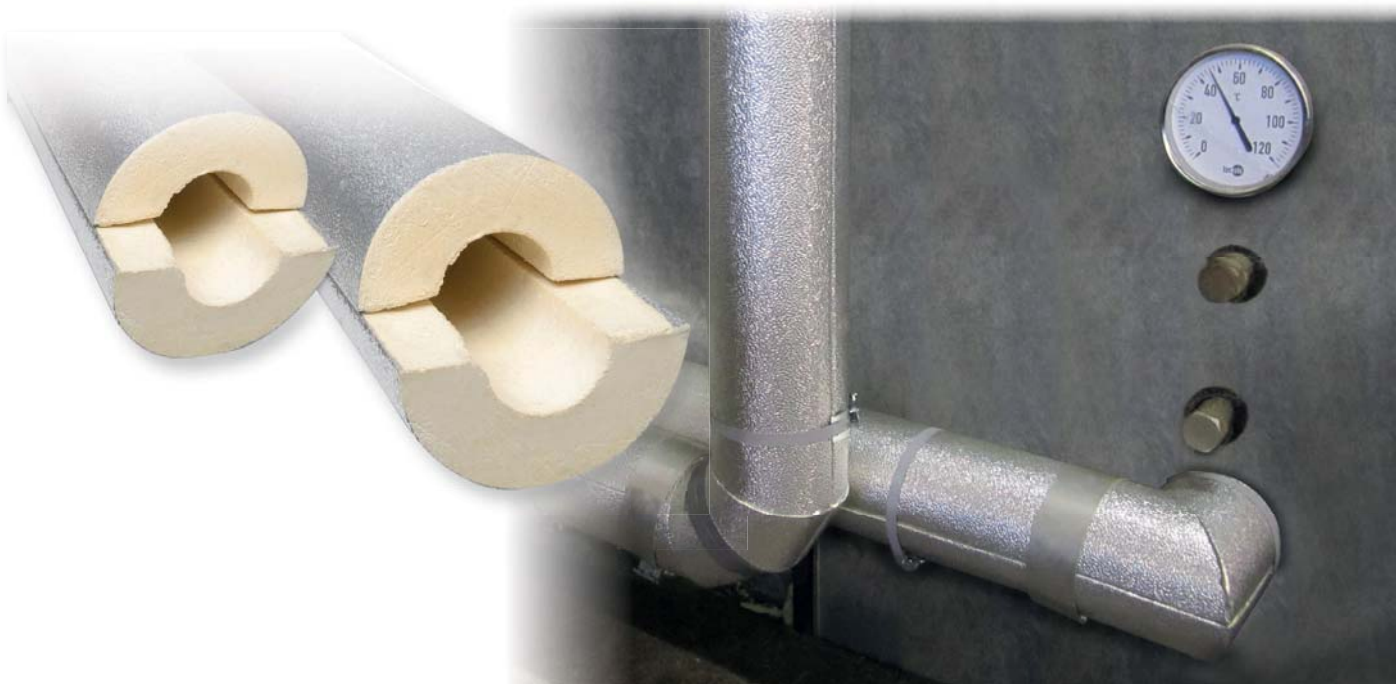


polymat® ISOLIERSCHALEN

EINFACHSTE MONTAGE – OPTIMAL ISOLIERT



TECHNISCHE DATEN

Raumgewicht (RG)	70 kg/m ³ bis 400 kg/m ³
Druckfestigkeit	0,5 n/mm ² bei RG 70
Geschlossene Zellen	ca. 98%
Dauertemperatur/Beständigkeit	Von -180 °C bis +110 °C (je nach System bis 150 °C)
Wärmeleitfähigkeit nach DIN 4108	0,030 W/mk (abhängig vom RG und Kaschierung)
Wasseraufnahme	0,6 %
Linearer Ausdehnungs-Koeffizient	0,0002
Brandverhalten	Klasse E nach DIN EN 13501-1 (Sondersysteme Klasse F)
Kaschierung	Aluminium glatt oder Grobkorn, Aluminiumpapier, Bitumenpapier oder ohne Kaschierung
Lieferformen	Halbschalen 1 m Länge für Rund- und Rechteckrohre
Liefergrößen/Dimensionen	Ø 10 mm bis Ø 805 mm
Isolierstärken	bis ca. 100 mm

Alle Informationen dieses Datenblattes sind nach unserem heutigen Wissensstand.
Änderungen vorbehalten.
Daten müssen für den jeweiligen Anwendungsfall getestet werden.

ISO protect GmbH
Feldstraße 44
D-56269 Dierdorf-Wienau
Fon +49(0)2689.29559
Fax +49(0)2689.29555
info@iso-protect.de
www.iso-protect.de